

## ТЕХНИЧЕСКИЕ ХАРАКТЕРИСТИКИ

Модель	X6	X8	X9
Дисплей			
Подсветка	LED		
Размер активной части экрана	1428.48 x 803.52 mm	1650.24 x 928.26 mm	1897 x 1068 mm
Диагональ	65"	75"	86"
Соотношение сторон	16:9		
Разрешение	3840 x 2160 Pixels		
Цветопередача	8-bit	8-bit	10-bit
Яркость	≥320nit	≥320nit	370nit
Контрастность	4000:1		
Время отклика	8ms		
Угол обзора	178°		
Срок службы	30000 часов (минимум)		
Динамики			
Расположение динамиков	Фронтальное		
Номинальное полное сопротивление	8 Ом		
Диапазон воспроизводимых частот	20-18 кГц		
Уровень звукового давления S.P.L. на выходе	≤13Вт		
Максимальная мощность динамиков	2 x15 Вт		
Микрофоны			
Чувствительность	-38дБ±3дБ		
Частотный диапазон	65 Гц - 12.5кГц		
Диаграмма направленности	Всенаправленная		
THD +N (1kHz @ +4dBu)	<0.05%		
Радиус охвата	8 метров		
Количество	x 4 (1 комплект)		
Камеры			
Расположение	Верхняя x1, нижняя x1 (поочередное использование)		
Сенсор	2 Мегапикселя		
Угол обзора	86°		
Разрешение видео	1920 x 1080@30к/с (Max)		
Частота кадров	30 к/с / 60 к/с		
Электропитание			
Энергопотребление	Max ≤220 Вт В режиме ожидания ≤0.5 Вт	Max ≤300 Вт В режиме ожидания ≤0.5Вт	Max ≤450 Вт В режиме ожидания ≤0.5Вт
Рабочее напряжение	AC 100-240В, 50/60Гц		
Интерактив			
Сенсорная поверхность	Закалённое антибликовое стекло с технологией Optical Bonding и Anti-Fingerprint		
Прозрачность	88%		
Твердость поверхности	7H		
Технология касаний	InGlass		
Количество точек касания	20 точек в Windows/ 3 точки во встроенной системе		
Средства ввода рукописных данных	Стилуc или палец		
Порт подключения	USB-A		
Транспортировка/Хранение			
Температура/Влажность хранения	-10°C - 50°C/10% - 90%		
Температура/Влажность работы	0°C - 40°C/10% - 90%		
Способы установки (опционально)	На стену/На подставку		
Габаритные размеры	1568x1045x88mm	1792x1170x102mm	2039x1315x101mm
Вес без упаковки	45 kg	55 kg	71.6 kg
Разъемы			
Фронтальные разъемы ввода	HDMI 1.4 (4K@30Hz) x1, USB(Touch) x1, USB (Dynamic) x2, Microphone In x1		
AV-входы	HDMI (4K@60Hz x2, 4K@30Hz x1), DP (4K@60Hz) x1, USB (Touch) x4		
AV-выходы	HDMI Out (4K@60Hz) x1, Line Out x1, SPDIF out		
Другие	USB2.0 x2, RS232 x1, RJ45 x2, USB3.0 x1, OPS Slots (4K@60Hz),DC 5V-2A out		
Дополнительные функции			
Встроенный Wi-Fi	2.4G/5G		
OPS-PC	Intel Core i7-6500U, 2*4GB DDR4, 256GB SSD, 4K@60HZ, TPM2.0		

**Newline**

**Europe office**  
Ronda de Poniente, 2, 1ª planta,  
Oficina 1B, 28760, Tres Cantos,  
Madrid, Spain  
TEL: +34 911169178  
**Want to buy:**  
info\_eu@newline-interactive.com  
**Become our partner:**  
partner\_eu@newline-interactive.com

**Представитель на территории РФ и СНГ**

Комаров Алексей Валерьевич  
TEL: +7 916 114 35 11

**Покупка и сотрудничество:**  
akomarov@newline-interactive.com



Официальный поставщик в РФ  
000 "ЦС ИМПЭКС"  
1-ый Нагатинский проезд, дом10, стр 1.  
БЦ "Ньютон Плаза", 12 этаж, 115230, Москва  
TEL: +7 495 787 87 37

**Покупка и сотрудничество:**  
info@digis.ru

**Newline**

## TRU TOUCH X Series 4K

Новое поколение взаимодействия

## СОВЕРШЕНСТВО ВЗАИМОДЕЙСТВИЯ

Новинки серии TRU TOUCH - модели X6, X8 и X9

- технология InGlass™ для безупречного ввода рукописных данных
- сочетание продвинутых технологий и элегантного внешнего вида



4K UHD  
@60 Hz

Optical  
Bonding

All in One

Ideamax  
для заметок

Ультралёгкий  
вес

Collaboration at your fingertips

# ВЗАИМОДЕЙСТВИЕ ИНТЕРАКТИВНОСТЬ ПРЕЗЕНТАЦИИ

В серии TRU TOUCH 4K X представлены революционные инновации, превосходящие любые ожидания и способные удивить даже опытных пользователей совершенно новым уровнем работы.

## ЭФФЕКТИВНОЕ ОБЩЕНИЕ, ПРОСТОЕ ВЗАИМОДЕЙСТВИЕ

Взаимодействуйте с легкостью в любое время, в любом месте



## РАСПОЗНАВАНИЕ ОБЪЕКТОВ. ПОТРЯСАЮЩЕЕ УДОБСТВО РУКОПИСНОГО ВВОДА

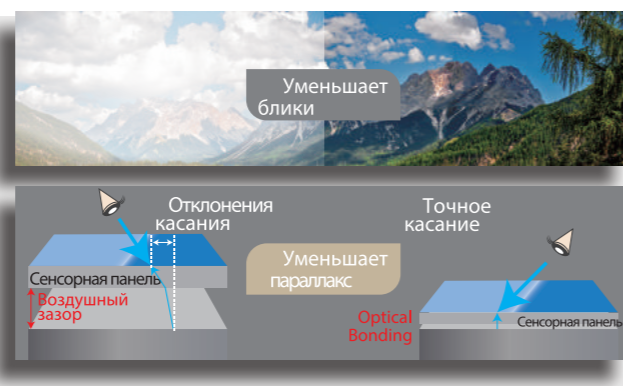
Продвинутая технология InGlass создает возможности для безупречного ввода рукописных данных в режиме Белой доски. Благодаря технологии InGlass, доска распознает толщину инструментов и предлагает различные эффекты в процесс написания.



## ЧЁТКОЕ И ЯРКОЕ ИЗОБРАЖЕНИЕ

В моделях X6, X8 and X9 используется новейшая технология Optical bonding, которая уменьшает блики, улучшает контрастность и снижает параллакс.

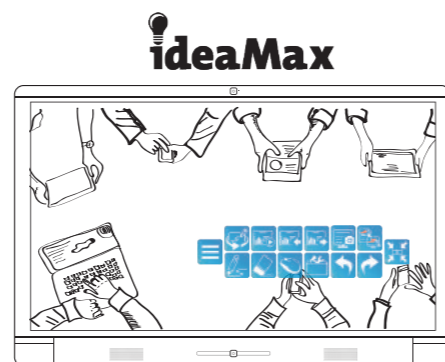
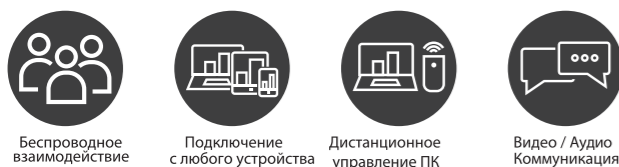
Сочетание Optical Bonding и разрешения 4K UHD обеспечивает наилучшие возможности для видеоконференций, благодаря четкому и яркому изображению.



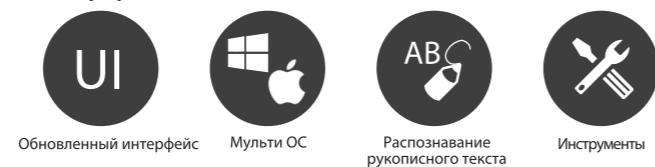
## ПО В КОМПЛЕКТЕ



Легкое подключение и удобная связь



Быстрый доступ к заметкам и интуитивно-понятный интерфейс



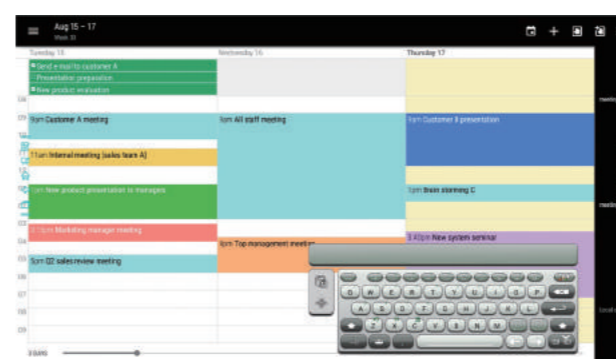
# ОБОРУДОВАНИЕ

Технология Optical Bonding делает панели более прочными, а также защищает их от пыли и влаги. Система "Всё в одном" не требует дополнительного использования камеры, микрофона и колонок. OPS - слот позволяет устанавливать любые приложения Windows без ограничений.

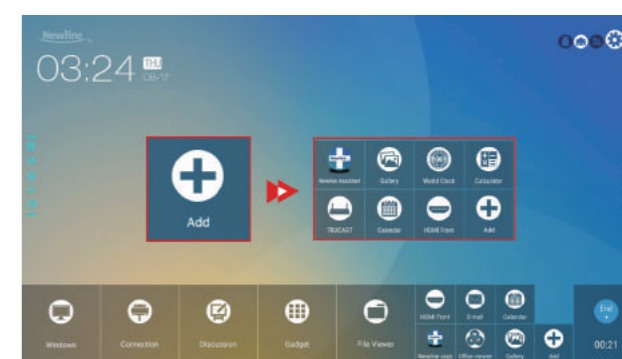


## ПОЛЬЗОВАТЕЛЬСКИЙ ИНТЕРФЕЙС

Быстрый доступ к совещаниям



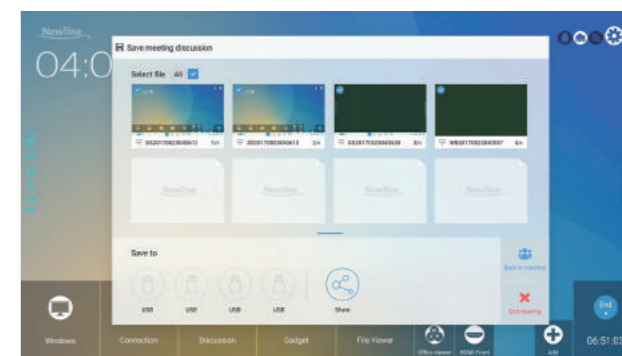
Функция расписания для повестки дня переговорной



Станьте экспертом с помощью интуитивно-понятного интерфейса



Усовершенствованная работа в режиме обсуждения и примечаний.



Делитесь информацией по email или USB в одно касание